

## Клумба со спиреей и гвоздикой



### Декоративность клумбы:

Клумба с двумя шариками туй и розовым ковром гвоздики сероватой.

Клумба подходит для открытых солнечных мест.

## Состав клумбы

## Схема посадки



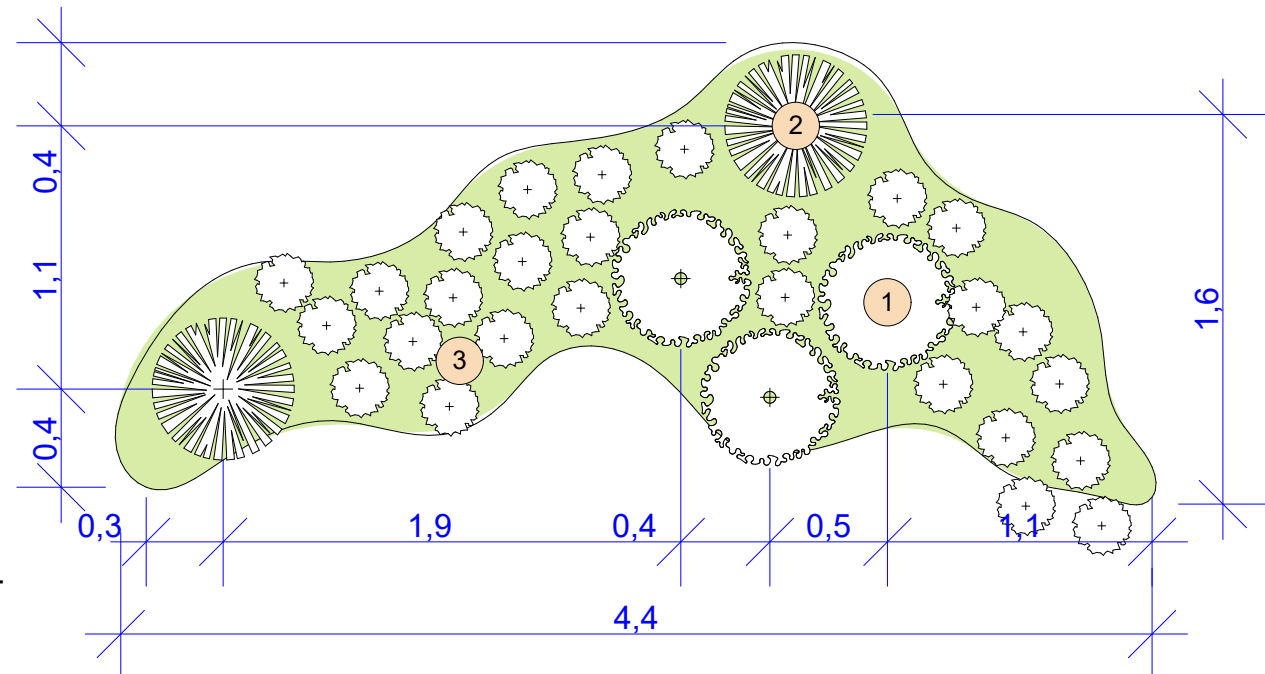
- 1 Спирея японская  
Froebellii 3шт



- 2 Туя западная  
Danica 2шт



- 3 Гвоздика серовато-  
голубая 27 шт



S общая = 4,5кв.м.

## Дополнительно

Плодородный грунт 3 мешка

Мульча декоративная 4 мешка

Подложка под мульчу на 5 кв.м.

## Несколько важных советов по использованию схем klumbashop.ru

1. Главное в наших схемах - пропорции. Когда вы покупаете растения для композиции, старайтесь соблюдать те соотношения размеров растений, которые изображены на картинке.
2. Наши рисунки клумб являются условными! Растения показаны с точки зрения своей наибольшей декоративности.. Сроки цветения у растений могут не совпадать с изображенными на рисунке. Но вы можете быть уверены, что композиция продумана с точки зрения непрерывной декоративности в течение всего сезона.
3. Для некоторых растений сознательно не указано конкретного сорта. Приобрести четко указанный сорт многолетника бывает проблематично, поэтому мы обозначаем главный критерий выбора - например, "хоста сизых сортов". Если такой пометки нет, выбор сорта остается за вами, для этой композиции подходит большинство сортов данного вида.
4. Наши схемы разработаны таким образом, чтобы при посадке композиция уже выглядела декоративно! То есть, по прошествии нескольких лет, скорее всего вам придется либо пересадить композицию, либо регулярно формировать растения с помощью обрезки. Если вы хотите посадить композицию с расчетом на далекую перспективу, увеличьте расстояние между растениями при посадке.
5. Просим с пониманием отнестись к тому, что данные схемы НЕ предназначены для коммерческого использования и **НЕ могут быть опубликованы**, в том числе в сети интернет, без предварительного согласия авторов!

Спасибо за выбор наших схем!

klumbashop.ru  
+7 (903)6772701  
+7 (903)2383417 - viber, what's up  
info@klumbashop.ru  
instagram @klumbashop